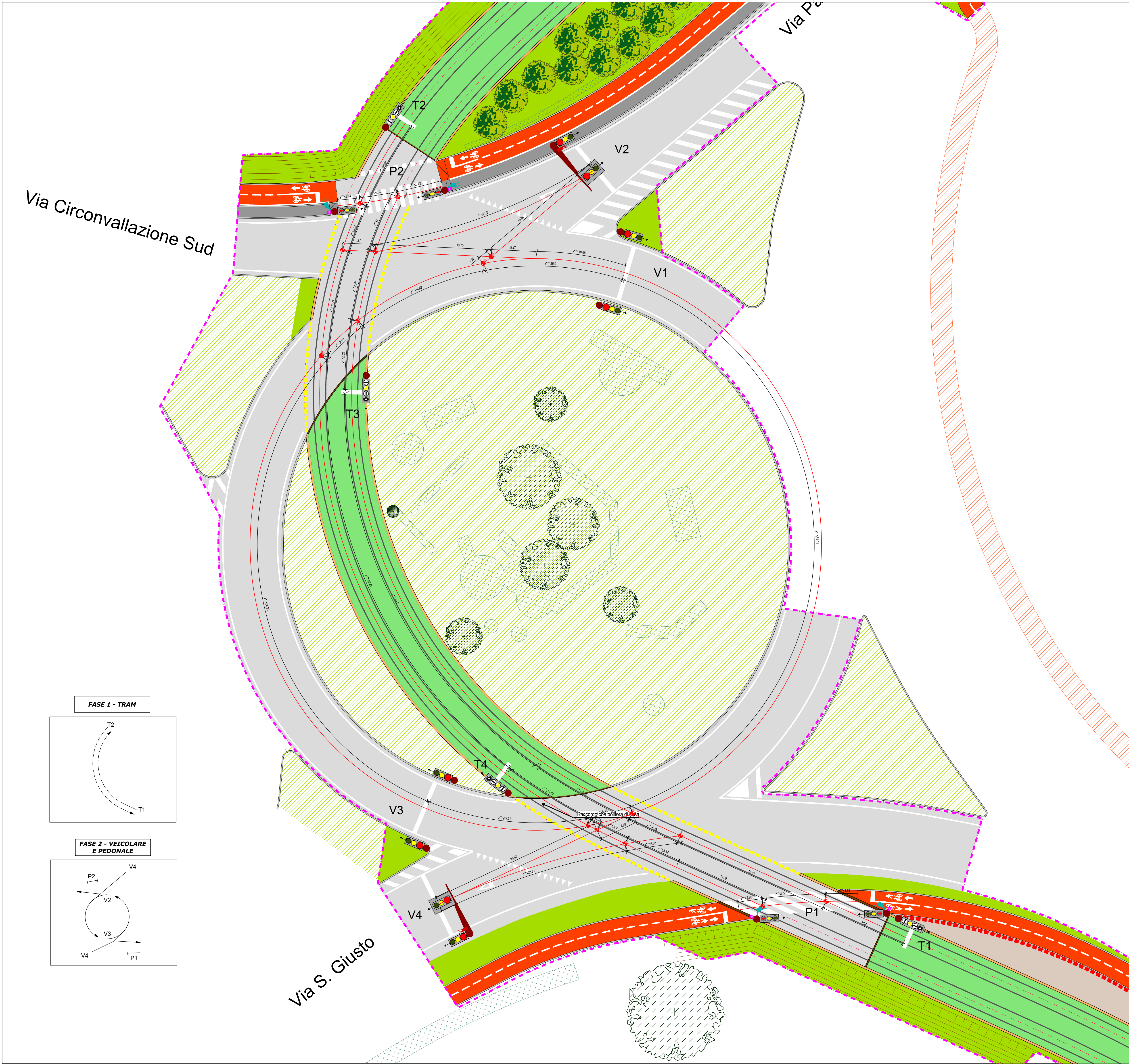
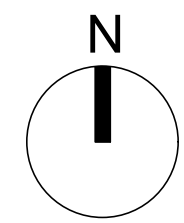
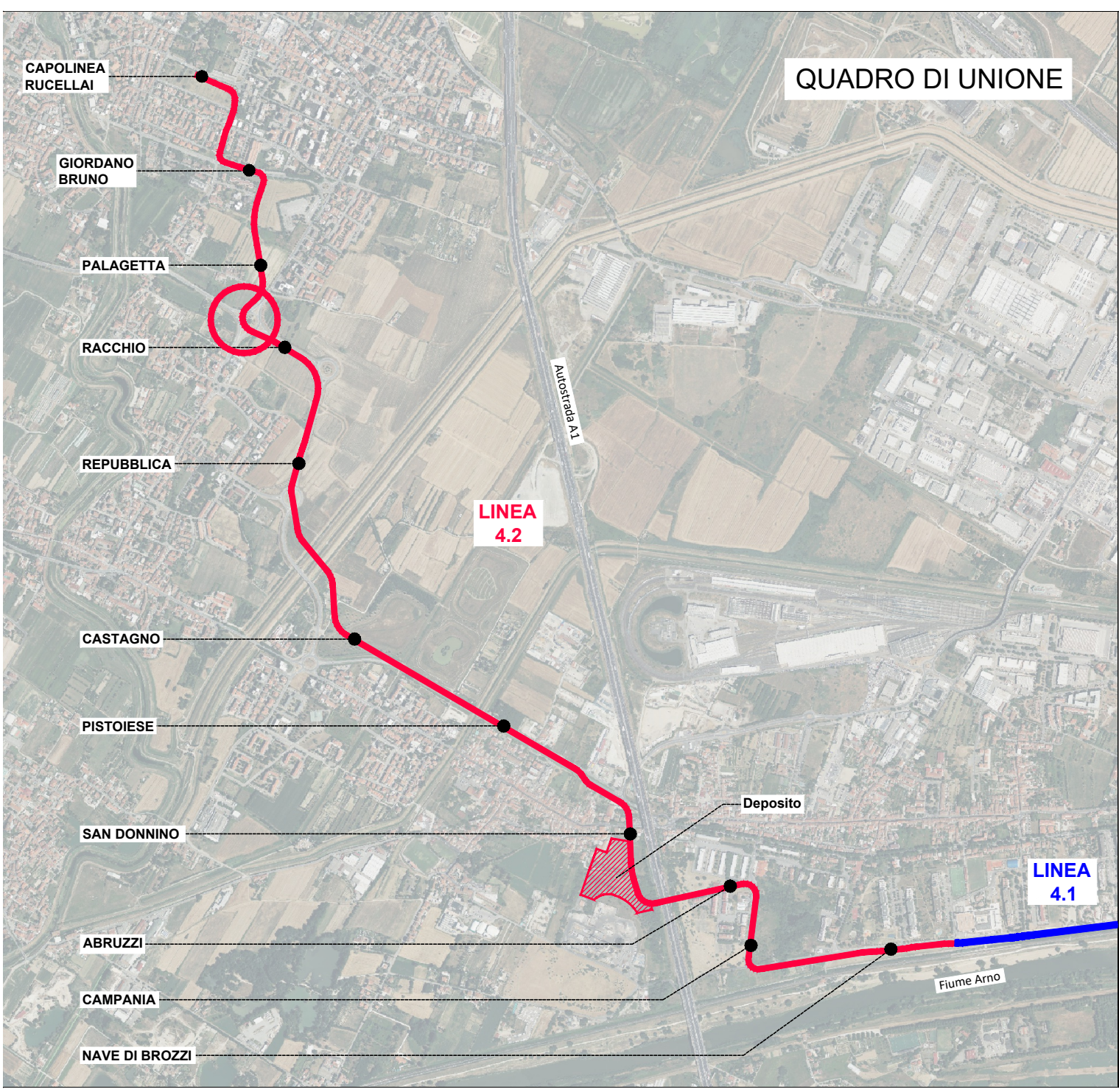




Incrocio 9 - Rotonda Circonvallazione Sud - Architettura e canalizzazioni
scala 1:200

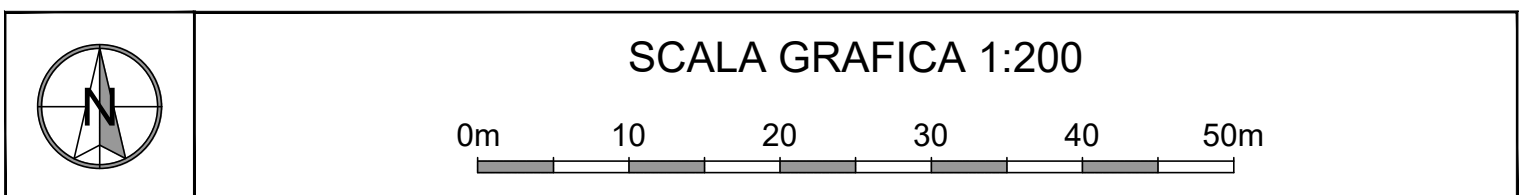


Incrocio 9 - Rotonda Circonvallazione Sud - Schema fasi e movimenti
scala 1:200



LEGENDA IMPIANTI SEMAFORICI	
	LANTERNA SEMAFORICA VEICOLARE DIAMETRO 200mm
	PANNELLO DI CONTRASTO DIMENSIONI 150x600 mm
	LANTERNA SEMAFORICA PEDONALE DIAMETRO 200mm
	LANTERNA SEMAFORICA PER MEZZI DI TRASPORTO PUBBLICO DIAMETRO 200mm
	FRONTE LANTERNA SEMAFORICA
	LANTERNA SEMAFORICA LAMPEGGIANTE DI PRECEDENZA PEDONALE
	AVVISATORE ACUSTICO PER NON VEDENTI
	PULSANTE DI PRENOTAZIONE PEDONALE
	SENSORE VIDEO TERMICO (THERMICAM)
	PALINA SEMAFORICA
	PALINA SEMAFORICA CON PALO PASTORALE
	POZZETTO DI DERIVAZIONE IN GLS CON CHIUSINO IN GHSA (dimensioni interne 500x200 mm)
	CENTRALINA ARMADIO PER ESTERNO IN POLIESTERE DIMENSIONI 600x300x1200 mm
	TUBAZIONE INTERRATA IN PVC CORRUGATO Ø125
	LIMITE AREA INTERVENTO

NOTE GENERALI	
<ul style="list-style-type: none">Classe di resistenza dei chiusini:<ul style="list-style-type: none">C250 in marciapiede;D400 su viabilità;Impianto semaforico in classe di isolamento II;	



PROGETTO DEFINITIVO

CUP: H91L12000770005 CIG: 9524700F13

TRANVIA DI FIRENZE

LINEA 4.2
LE PIAGGE - CAMPI BISENZIO

IMPIANTI ELETTROFERROVIARI DI LINEA	
IMPIANTI SEMAFORICI	
INCROCI SEMAFORIZZATI	
Incrocio 9 - Rotonda Circonvallazione Sud	
STAZIONE APPALTANTE - COMUNE DI FIRENZE	
DIRETTORE DEL SETTORE Ing. Michele Priore	DIRETTORE E SUP. Ing. Giacomo Biolli Pini
DEC. Ing. Andrea Adinolfi	
APPALTATORE	
GRUPPO DI PROGETTAZIONE	
MANDATARIA MANDANTI 	MANDATARIA MANDANTI
Progettazione Integrata Progettazione Specialistica Ing. Filippo Russo	
Progettazione Ing. G. Parretti	
Commissio	
Fase	
Ambito	
Disegnata	
Attuata	
Parte di ripara	
Tipologia	
Progressivo	
Rev.	
Scala	
1:200	
REVISIONE	
DATA	
DESCRIZIONE	
SOCIETÀ	
REDAATTO	
VISTO	
APPROVATO	
REV. A	
03/2024	
PRIMA EMISSIONE	
ETS	
M. Pellegrinelli	
M. Cugini	
G. Parretti	
REV. B	
12/2024	
EMISSIONE PER CDS	
ETS	
M. Pellegrinelli	
M. Cugini	
G. Parretti	